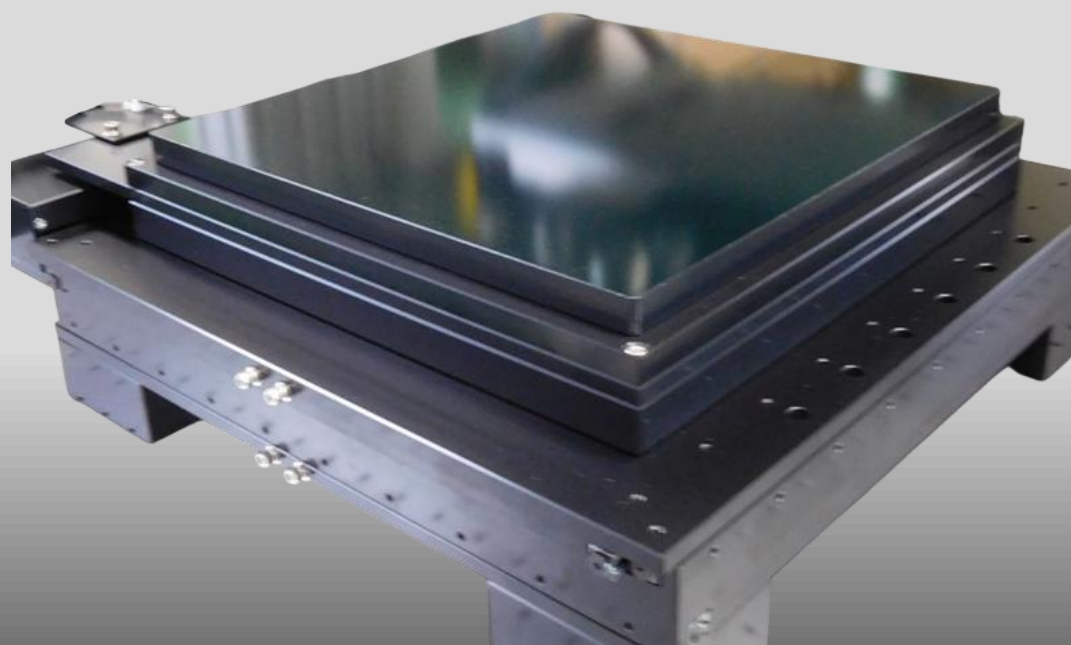


## 実績例) 検査装置向け 静電吸着ステージ



※写真は300mmタイプです。

検査ステージ向けに開発した静電吸着ステージです  
表面黒色対応にて、画像処理やレーザー検査向けとして  
ご利用いただけます。

多孔質材、フィルム材、金属箔、紙など薄物部材の固定  
に最適です。



吸着前



吸着後

